

Planung - Visualisierung

Unverbindliche Visualisierung



**BERGISCH
WOHNEN**

LEBEN IN KÜLLENHAHN

Neubauentwicklung in Küllenhahn

1

 **KondorWessels**

Stand: 15.09.2023

Projektdatenblatt

🏠 Typ:	Doppelhaushälfte
🏠 Etagenanzahl:	3
🏠 Wohnfläche ca.:	145 m ²
🏠 Grundstücksfläche:	von 245 bis 440 m ² /DHH
🏠 Bezugsfertig:	Anfang 2025
🏠 Zimmer:	5
🏠 Schlafzimmer:	4
🏠 Badezimmer:	2
🏠 Gäste WC:	1
🏠 Stellplätze:	2 Außenstellplätze (Carport auf Wunsch)
🏠 Provisionsfrei	



Planung - Visualisierung

Unverbindliche Visualisierung

Hausnr.
45

Hausnr.
43

Hausnr.
41

Hausnr.
39

Hausnr.
37

Hausnr.
35

Hausnr.
33

Hausnr.
31

Hausnr.
29

Hausnr.
27



Für Ihre Zukunft



E-Mobilität

Außenstellplatz
mit Vorrüstung für
E-Ladesäule



Glasfaser

Highspeed-Internet
für Zuhause erleichtert
Ihnen das Homeoffice



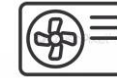
Photovoltaikanlage auf dem Dach

Energie aus Sonnenlicht und das vom
hauseigenen Dach? Das klingt nicht nur
wunderbar, sondern ist bei uns Programm.



Dachbegrünung

Auch die Gestaltung von Hausdächern
wird immer mehr dazu genutzt, um
Umwelt und Klima zu unterstützen.
Deshalb realisieren wir eine extensive
Dachbegrünung.



Luft-Wärme-Pumpe

Besonders umweltfreundlich

Hausnummer 27

Erdgeschoss:

Wohnen/Essen	31,69 m ²
Küche	7,68 m ²
Diele	5,41 m ²
WC	1,86 m ²
Abstell	1,46 m ²
Technik	1,89 m ²
Terrasse (50% von 16,80m ²)	8,40 m ²

1. Obergeschoss

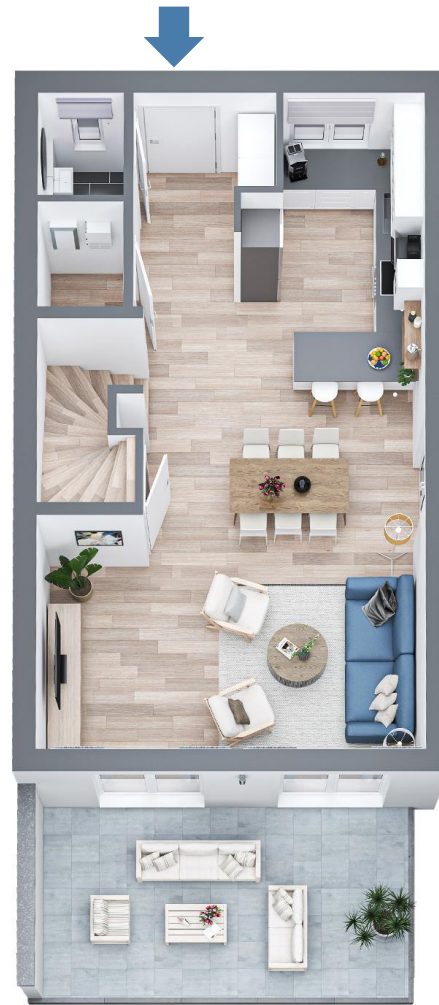
Flur	5,80 m ²
Zimmer 1	10,81 m ²
Zimmer 2	10,81 m ²
Zimmer 3/Homeoffice	9,22 m ²
Bad 1	8,06 m ²
Abstell 2	2,24 m ²

2. Obergeschoss

Flur	1,07 m ²
Zimmer 4	18,24 m ²
Ankleide	6,22 m ²
Bad 2	7,73 m ²
Dachterrasse (50% von 12,44m ²)	6,22 m ²

Gesamtfläche 144,81 m²

Carport (Sonderwunsch)	18,20 m ²
Schuppen	5,14 m ²



Erdgeschoss



1. Obergeschoss



2. Obergeschoss



Hausnummer 29

Erdgeschoss:

Wohnen/Essen	31,69 m ²
Küche	7,68 m ²
Diele	5,41 m ²
WC	1,86 m ²
Abstell	1,46 m ²
Technik	1,89 m ²
Terrasse (50% von 16,80m ²)	8,40 m ²

1. Obergeschoss

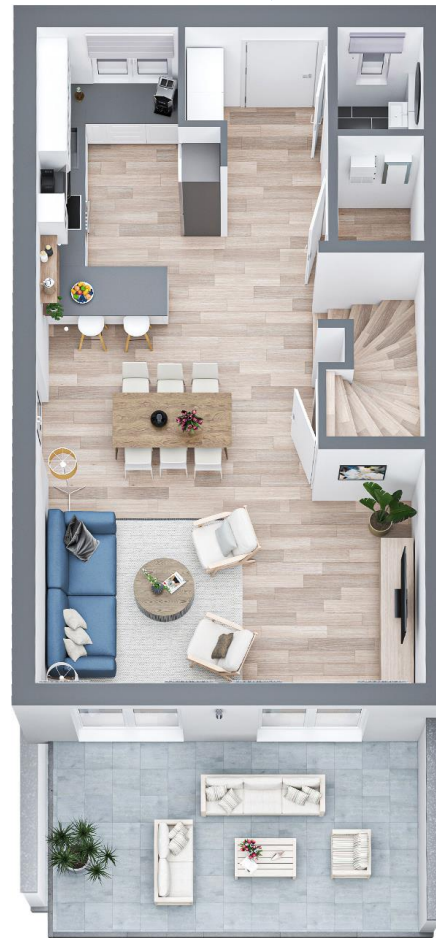
Flur	5,80 m ²
Zimmer 1	10,81 m ²
Zimmer 2	10,81 m ²
Zimmer 3/Homeoffice	9,22 m ²
Bad 1	8,06 m ²
Abstell 2	2,24 m ²

2. Obergeschoss

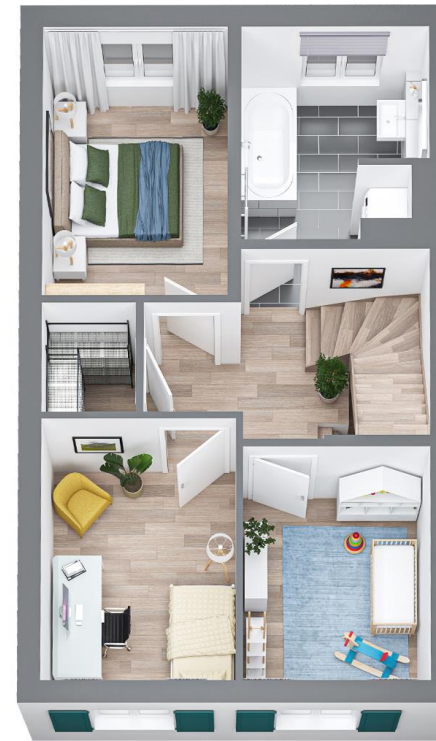
Flur	1,07 m ²
Zimmer 4	18,24 m ²
Ankleide	6,22 m ²
Bad 2	7,73 m ²
Dachterrasse (50% von 12,44m ²)	6,22 m ²

Gesamtfläche 144,81 m²

Carport (Sonderwunsch)	18,20 m ²
Schuppen	5,14 m ²



Erdgeschoss



1. Obergeschoss



2. Obergeschoss



Hausnummer 31

Erdgeschoss:

Wohnen/Essen	31,69 m ²
Küche	7,68 m ²
Diele	5,41 m ²
WC	1,86 m ²
Abstell	1,46 m ²
Technik	1,89 m ²
Terrasse (50% von 16,80m ²)	8,40 m ²

1. Obergeschoss

Flur	5,80 m ²
Zimmer 1	10,81 m ²
Zimmer 2	10,81 m ²
Zimmer 3/Homeoffice	9,22 m ²
Bad 1	8,06 m ²
Abstell 2	2,24 m ²

2. Obergeschoss

Flur	1,07 m ²
Zimmer 4	18,24 m ²
Ankleide	6,22 m ²
Bad 2	7,73 m ²
Dachterrasse (50% von 12,44m ²)	6,22 m ²

Gesamtfläche 144,81 m²

Carport (Sonderwunsch)	18,20 m ²
Schuppen	5,14 m ²



Erdgeschoss



1. Obergeschoss



2. Obergeschoss



Hausnummer 33

Erdgeschoss:

Wohnen/Essen	31,69 m ²
Küche	7,68 m ²
Diele	5,41 m ²
WC	1,86 m ²
Abstell	1,46 m ²
Technik	1,89 m ²
Terrasse (50% von 16,80m ²)	8,40 m ²

1. Obergeschoss

Flur	5,80 m ²
Zimmer 1	10,81 m ²
Zimmer 2	10,81 m ²
Zimmer 3/Homeoffice	9,22 m ²
Bad 1	8,06 m ²
Abstell 2	2,24 m ²

2. Obergeschoss

Flur	1,07 m ²
Zimmer 4	18,24 m ²
Ankleide	6,22 m ²
Bad 2	7,73 m ²
Dachterrasse (50% von 12,44m ²)	6,22 m ²

Gesamtfläche **144,81 m²**

Carport (Sonderwunsch)	18,20 m ²
Schuppen	5,14 m ²



Erdgeschoss



1. Obergeschoss



2. Obergeschoss



Hausnummer 35

Erdgeschoss:

Wohnen/Essen	31,69 m ²
Küche	7,68 m ²
Diele	5,41 m ²
WC	1,86 m ²
Abstell	1,46 m ²
Technik	1,89 m ²
Terrasse (50% von 16,80m ²)	8,40 m ²

1. Obergeschoss

Flur	5,80 m ²
Zimmer 1	10,81 m ²
Zimmer 2	10,81 m ²
Zimmer 3/Homeoffice	9,22 m ²
Bad 1	8,06 m ²
Abstell 2	2,24 m ²

2. Obergeschoss

Flur	1,07 m ²
Zimmer 4	18,24 m ²
Ankleide	6,22 m ²
Bad 2	7,73 m ²
Dachterrasse (50% von 12,44m ²)	6,22 m ²

Gesamtfläche 144,81 m²

Carport (Sonderwunsch)	18,20 m ²
Schuppen	5,14 m ²



Erdgeschoss



1. Obergeschoss



2. Obergeschoss



Hausnummer 37

Erdgeschoss:

Wohnen/Essen	31,69 m ²
Küche	7,68 m ²
Diele	5,41 m ²
WC	1,86 m ²
Abstell	1,46 m ²
Technik	1,89 m ²
Terrasse (50% von 16,80m ²)	8,40 m ²

1. Obergeschoss

Flur	5,80 m ²
Zimmer 1	10,81 m ²
Zimmer 2	10,81 m ²
Zimmer 3/Homeoffice	9,22 m ²
Bad 1	8,06 m ²
Abstell 2	2,24 m ²

2. Obergeschoss

Flur	1,07 m ²
Zimmer 4	18,24 m ²
Ankleide	6,22 m ²
Bad 2	7,73 m ²
Dachterrasse (50% von 12,44m ²)	6,22 m ²

Gesamtfläche 144,81 m²

Carport (Sonderwunsch)	18,20 m ²
Schuppen	5,14 m ²



Erdgeschoss



1. Obergeschoss



2. Obergeschoss



Hausnummer 39

Erdgeschoss:

Wohnen/Essen	31,69 m ²
Küche	7,68 m ²
Diele	5,41 m ²
WC	1,86 m ²
Abstell	1,46 m ²
Technik	1,89 m ²
Terrasse (50% von 16,80m ²)	8,40 m ²

1. Obergeschoss

Flur	5,80 m ²
Zimmer 1	10,81 m ²
Zimmer 2	10,81 m ²
Zimmer 3/Homeoffice	9,22 m ²
Bad 1	8,06 m ²
Abstell 2	2,24 m ²

2. Obergeschoss

Flur	1,07 m ²
Zimmer 4	18,24 m ²
Ankleide	6,22 m ²
Bad 2	7,73 m ²
Dachterrasse (50% von 12,44m ²)	6,22 m ²

Gesamtfläche 144,81 m²

Carport (Sonderwunsch)	18,20 m ²
Schuppen	5,14 m ²



Erdgeschoss



1. Obergeschoss



2. Obergeschoss



Hausnummer 41

Erdgeschoss:

Wohnen/Essen	31,69 m ²
Küche	7,68 m ²
Diele	5,41 m ²
WC	1,86 m ²
Abstell	1,46 m ²
Technik	1,89 m ²
Terrasse (50% von 16,80m ²)	8,40 m ²

1. Obergeschoss

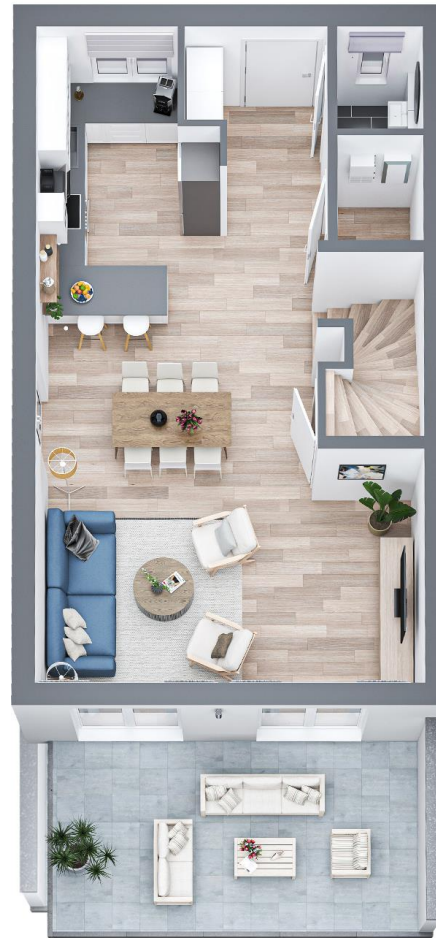
Flur	5,80 m ²
Zimmer 1	10,81 m ²
Zimmer 2	10,81 m ²
Zimmer 3/Homeoffice	9,22 m ²
Bad 1	8,06 m ²
Abstell 2	2,24 m ²

2. Obergeschoss

Flur	1,07 m ²
Zimmer 4	18,24 m ²
Ankleide	6,22 m ²
Bad 2	7,73 m ²
Dachterrasse (50% von 12,44m ²)	6,22 m ²

Gesamtfläche 144,81 m²

Carport (Sonderwunsch)	18,20 m ²
Schuppen	5,14 m ²



Erdgeschoss



1. Obergeschoss



2. Obergeschoss



Hausnummer 43

Erdgeschoss:

Wohnen/Essen	31,69 m ²
Küche	7,68 m ²
Diele	5,41 m ²
WC	1,86 m ²
Abstell	1,46 m ²
Technik	1,89 m ²
Terrasse (50% von 16,80m ²)	8,40 m ²

1. Obergeschoss

Flur	5,80 m ²
Zimmer 1	10,81 m ²
Zimmer 2	10,81 m ²
Zimmer 3/Homeoffice	9,22 m ²
Bad 1	8,06 m ²
Abstell 2	2,24 m ²

2. Obergeschoss

Flur	1,07 m ²
Zimmer 4	18,24 m ²
Ankleide	6,22 m ²
Bad 2	7,73 m ²
Dachterrasse (50% von 12,44m ²)	6,22 m ²

Gesamtfläche **144,81 m²**

Carport (Sonderwunsch)	18,20 m ²
Schuppen	5,14 m ²



Erdgeschoss



1. Obergeschoss



2. Obergeschoss



Hausnummer 45

Erdgeschoss:

Wohnen/Essen	31,69 m ²
Küche	7,68 m ²
Diele	5,41 m ²
WC	1,86 m ²
Abstell	1,46 m ²
Technik	1,89 m ²
Terrasse (50% von 16,80m ²)	8,40 m ²

1. Obergeschoss

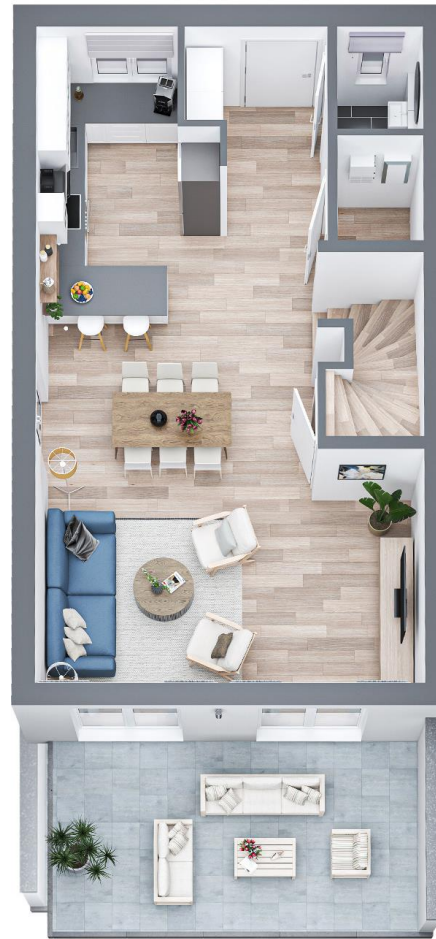
Flur	5,80 m ²
Zimmer 1	10,81 m ²
Zimmer 2	10,81 m ²
Zimmer 3/Homeoffice	9,22 m ²
Bad 1	8,06 m ²
Abstell 2	2,24 m ²

2. Obergeschoss

Flur	1,07 m ²
Zimmer 4	18,24 m ²
Ankleide	6,22 m ²
Bad 2	7,73 m ²
Dachterrasse (50% von 12,44m ²)	6,22 m ²

Gesamtfläche 144,81 m²

Carport (Sonderwunsch)	18,20 m ²
Schuppen	5,14 m ²



Erdgeschoss



1. Obergeschoss



2. Obergeschoss



Planung | Ausstattungsmerkmale

- GEG Standard
- Parkett
- Natursteinfensterbänke
- Moderne Sanitäreinrichtungen
- Elektrische Rollläden
- Zeitgemäße offene Grundrisse
- Bad en Suite im Dachgeschoss
- Begrünte Dachflächen
- Photovoltaik auf den Dachflächen
- Luft-Wärme-Pumpen
- E-Ladesäulen (auf Wunsch)



Kaufpreise



Harzstraße 45
 Grundstück: ca.245 m²
 Wohnfläche: 144,80 m²
 Außen-Plätze: 2 Stück
 Kaufpreis: 689.000,00 €

Harzstraße 35
 Grundstück: ca.260 m²
 Wohnfläche: 144,80 m²
 Außen-Plätze: 2 Stück
 Kaufpreis: 715.000,00 €

Harzstraße 43
 Grundstück: ca.315 m²
 Wohnfläche: 144,80 m²
 Außen-Plätze: 2 Stück
 Kaufpreis: 721.000,00 €

Harzstraße 33
 Grundstück: ca.250 m²
 Wohnfläche: 144,80 m²
 Außen-Plätze: 2 Stück
 Kaufpreis: 714.000,00 €

Harzstraße 41
 Grundstück: ca.305 m²
 Wohnfläche: 144,80 m²
 Außen-Plätze: 2 Stück
 Kaufpreis: 719.000,00 €

Harzstraße 31
 Grundstück: ca.240 m²
 Wohnfläche: 144,80 m²
 Außen-Plätze: 2 Stück
 Kaufpreis: 713.000,00 €

Harzstraße 39
 Grundstück: ca.285 m²
 Wohnfläche: 144,80 m²
 Außen-Plätze: 2 Stück
 Kaufpreis: 717.000,00 €

Harzstraße 29
 Grundstück: ca.245 m²
 Wohnfläche: 144,80 m²
 Außen-Plätze: 2 Stück
 Kaufpreis: 713.000,00 €

Harzstraße 37
 Grundstück: ca.270 m²
 Wohnfläche: 144,80 m²
 Außen-Plätze: 2 Stück
 Kaufpreis: 716.000,00 €

Harzstraße 27
 Grundstück: ca.440 m²
 Wohnfläche: 144,80 m²
 Außen-Plätze: 2 Stück
 Kaufpreis: 733.000,00 €

Planung - Visualisierung

Unverbindliche Visualisierung



Planung - Visualisierung

Unverbindliche Visualisierung



Planung - Visualisierung

Unverbindliche Visualisierung



Ihre Ansprechpartnerin:

Nira Münnich
Projektentwicklerin
Telefon: +49 2102 5558 816
Telefax: +49 2102 5558 699
Mobil: +49 172 18 80 266
E-Mail: nmuennich@kondorwessels.com